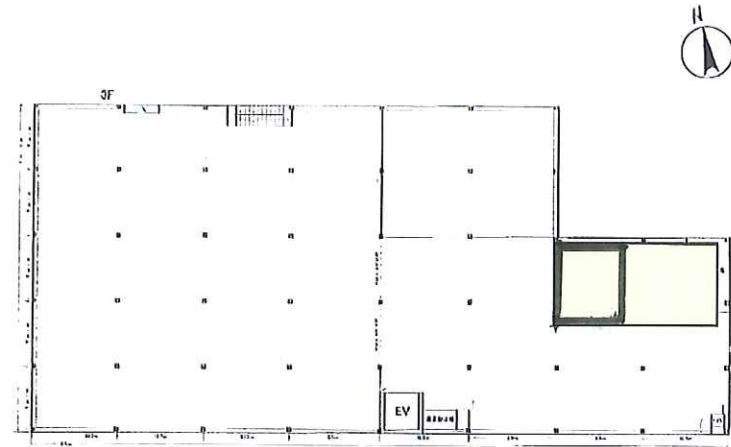


# 貸倉庫

首都高速湾岸線「新木場IC」より約1,630m  
 地下鉄有楽町線・JR京葉線・武蔵野線・りんかい線「新木場駅」より約1,000m

所在地	東京都辰巳3-12-20 (住居表示)	月額賃料	199,135円 (税抜賃料 181,032円)
用途地域	準工業地域・臨港地区 (無分区) 地区計画により用途制限有り	保証金	796,540円 (税込賃料の4ヶ月分)
建物	構造 鉄骨造陸屋根5階建1階の一部 1階約204.17㎡ (約31.76坪)	明渡償却	199,135円 (税込賃料の1ヶ月分)
		賃貸期間	4年間 (2年後賃料改定・更新可)
		引渡日	相談



※1区画約25坪

\* 図面と現況が異なる場合現況を優先します。



アーバンシステム管理株式会社

〒135-0042 東京都江東区木場5-6-36-204

<http://www.urbansys.co.jp>

TEL 03-3643-8130

FAX 03-3630-6788

■ 手数料

手数料負担の割合	0%	100%
手数料配分の割合	0%	100%

■ 取引態様：媒介