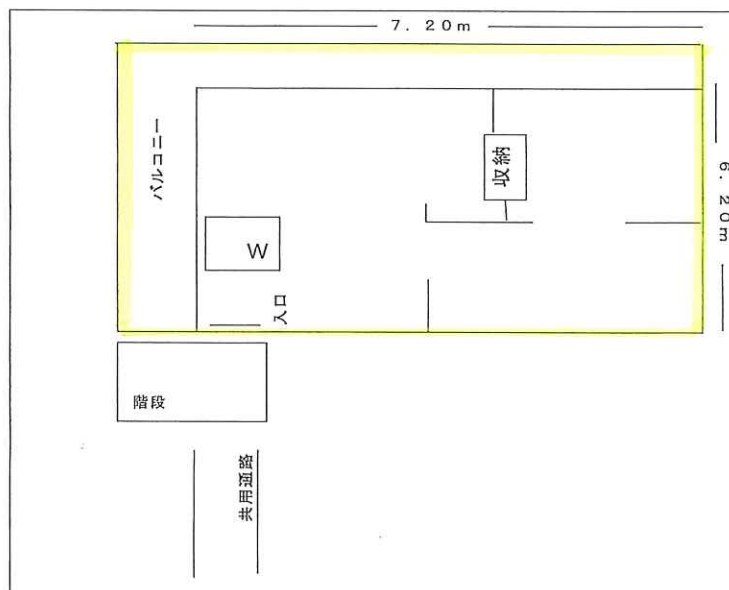
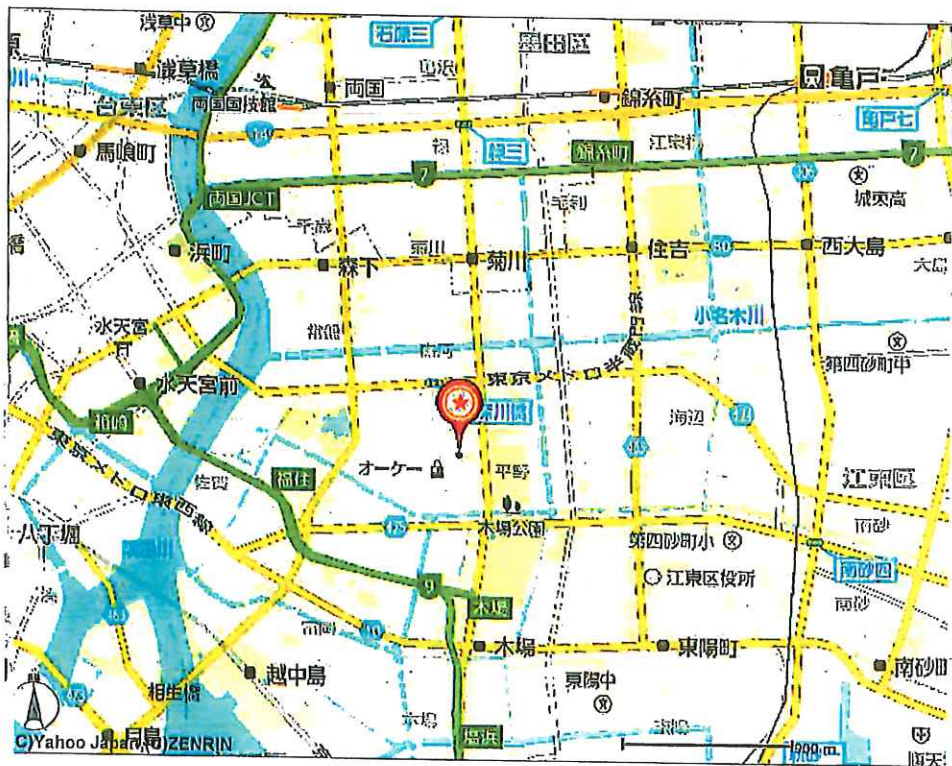


貸事務所

東京メトロ東西線「木場駅」より約1,000m

所在地 東京都江東区平野3-6-3 (住居表示)
 用途地域 準工業地域
 建物構造 鉄骨造陸屋根4階建4階部分
 床面積 44.64㎡ (13.50坪)

月額賃料 142,593円 (税抜賃料129,630円)
 保証金 570,372円 (税込賃料の4ヶ月分)
 明渡償却 142,593円 (税込賃料の1ヶ月分)
 契約期間 4年間 (2年毎賃料改定・更新可)
 引渡日 即使用可



幅員約8.50m



アーバンシステム管理株式会社
 〒135-0042 東京都江東区木場5-6-36-204
<http://www.urbansys.co.jp/>

TEL 03-3643-8130
 FAX 03-3630-6788

■手数料

手数料負担の割合	貸主	0%	借主	100%
手数料配分の割合	貸主	0%	借主	100%

■取引態様：媒介