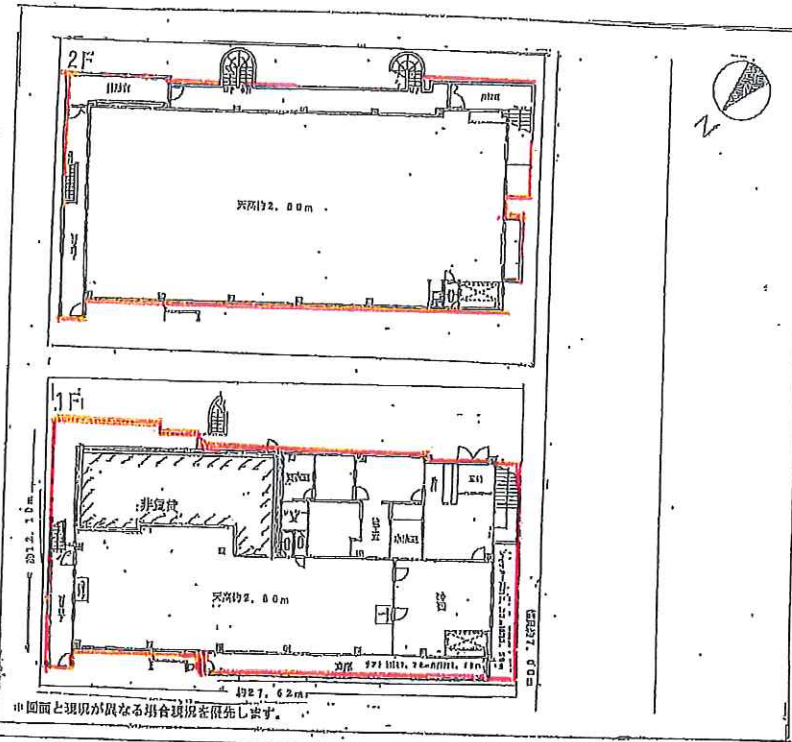
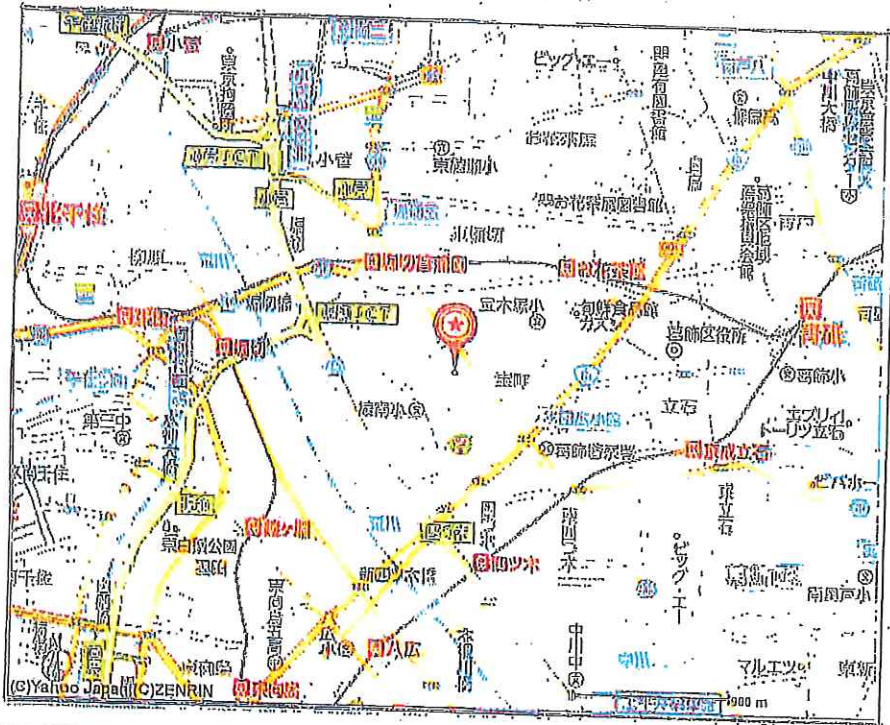


貸工場・倉庫

京成電鉄本線「堀切菖蒲園駅」「お花茶屋駅」より約900m
 首都高速道路中央環状線「堀切JCT」より約700m

所在地 東京都葛飾区堀切1-37-7 (住居表示)
 用途地域 準工業地域
 建物 構造 鉄骨造亜鉛メッキ鋼板葺陸屋根4階建1・2階の一部
 1階 約276.93㎡ (約83.77坪)
 2階 約339.27㎡ (約102.63坪)

月額賃料 957,000円 (税抜賃料870,000円)
 保証金 3,828,000円 (税込賃料の4ヶ月分)
 明渡償却 957,000円 (税込賃料の1ヶ月分)
 賃貸期間 4年 (更新可・2年後賃料改定)
 引渡日 相談



アーバンシステム管理株式会社
 〒135-0042 東京都江東区木場5-6-36-204
<http://www.urbansys.co.jp>

TEL 03-3643-8130
 FAX 03-3630-6788

■ 手数料

手数料負担の割合	借主	0%	貸主	100%
手数料戻分の割合	借主	0%	貸主	100%

■ 取引態様：媒介