

貸倉庫

西部鉄道 拝島線「西部立川駅」約1,600m 圏央道「青梅IC」中央自動車道「八王子IC」約7,200m
 JR東日本 青梅線・五日市線・八高線 JR貨物 青梅線 西部鉄道「拝島駅」約4,900m

所在地／東京都武蔵村山市伊奈平2-84-2 (住居表示)

用途／市街化区域

建物／構造 鉄骨造亜鉛メッキ鋼板葺4階建1階の一部
 床面積 1階2,009㎡(607.72坪)の内
 約661.52㎡(約200.11坪)

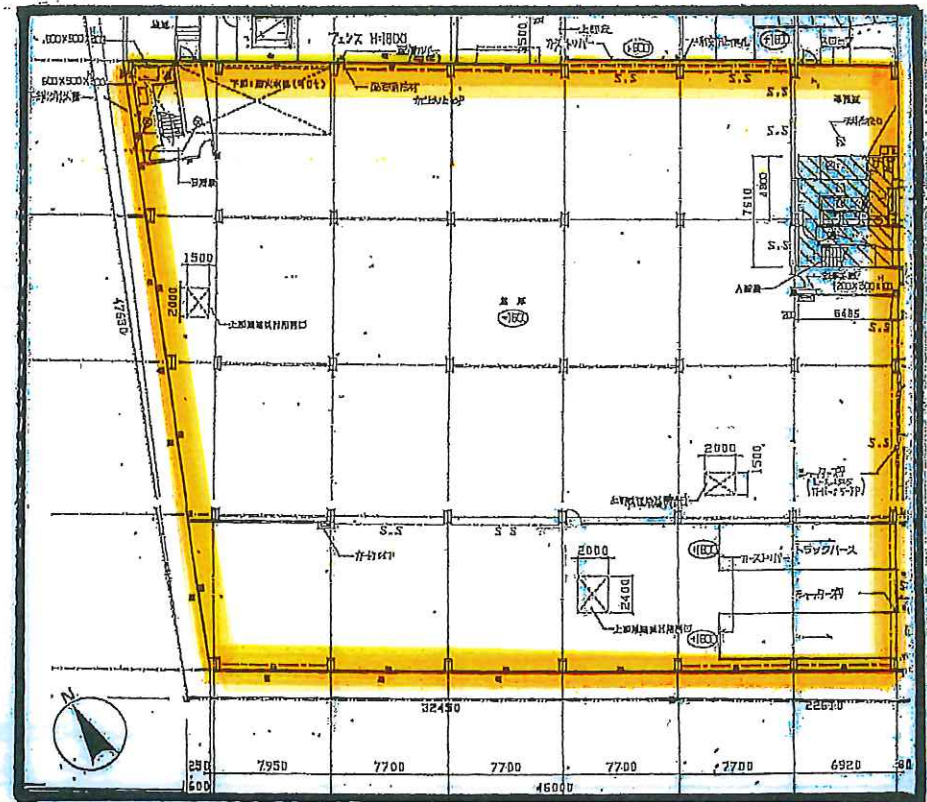
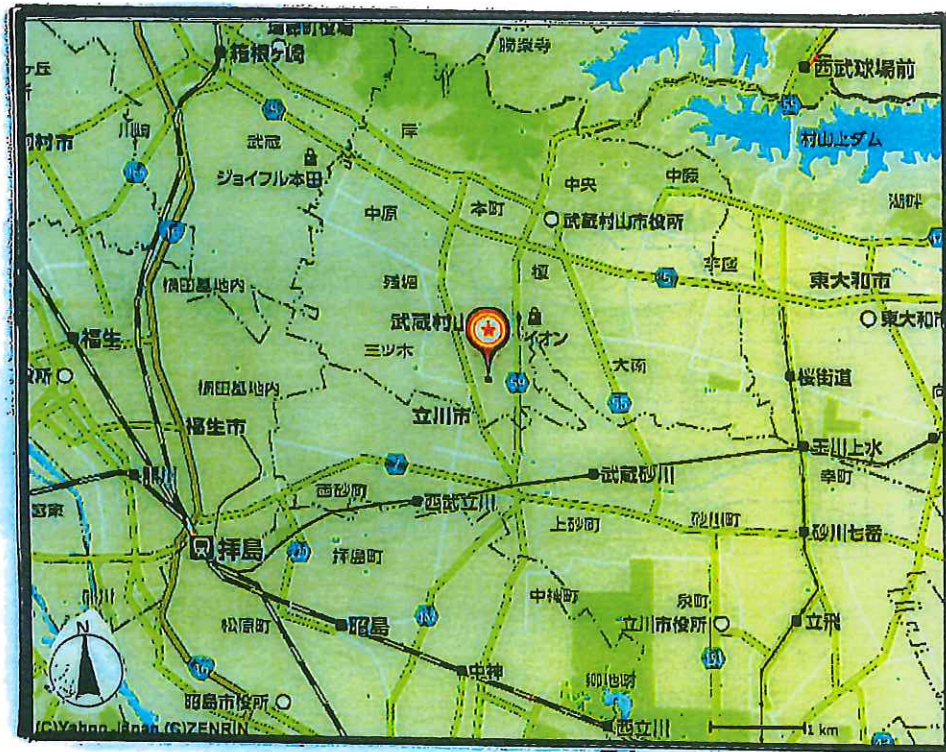
月額賃料： 972,534円(税抜賃料900,495円)

保証金： 3,890,136円(税込賃料4ヶ月分)

明渡償却： 972,534円(税込賃料1ヶ月分)

契約期間： 4年間(更新可・2年毎賃料改定)

引渡日： 即使用可



* 図面と現況が異なる場合現況を優先します。



アーバンシステム管理株式会社
 〒135-0042 東京都江東区本場5-6-36-204
<http://www.urbansys.co.jp/>

TEL 03-3643-8130

FAX 03-3630-6788

手数料

手数料負担の割合	0%	100%
手数料配分の割合	0%	100%

取引態様： 媒介