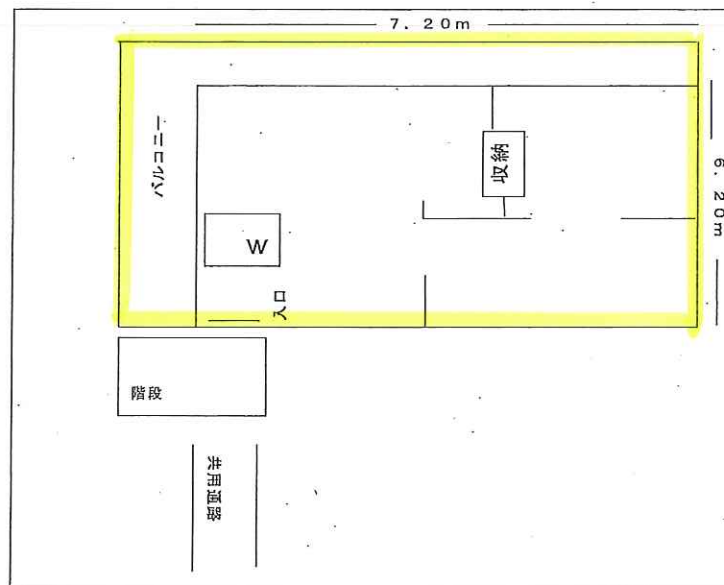


# 貸事務所

東京メトロ東西線「木場駅」より約1,000m

所在地 東京都江東区平野3-6-3 (住居表示)  
 用途地域 準工業地域  
 建物構造 鉄骨造陸屋根4階建4階部分  
 床面積 44.64㎡ (13.50坪)

月額賃料 140,000円 (税抜賃料129,630円)  
 保証金 560,000円 (税込賃料の4ヶ月分)  
 明渡償却 140,000円 (税込賃料の1ヶ月分)  
 契約期間 4年間 (2年毎賃料改定・更新可)  
 引渡日 即使用可



幅員約8.50m



アーバンシステム管理株式会社

〒135-0042 東京都江東区木場5-6-36-204

<http://www.urbansys.co.jp/>

TEL 03-3643-8130

FAX 03-3630-6788

■手数料

手数料負担の割合	貸主	0%	借主	100%
手数料配分の割合	貸主	0%	借主	100%

■取引態様：媒介