

事務所

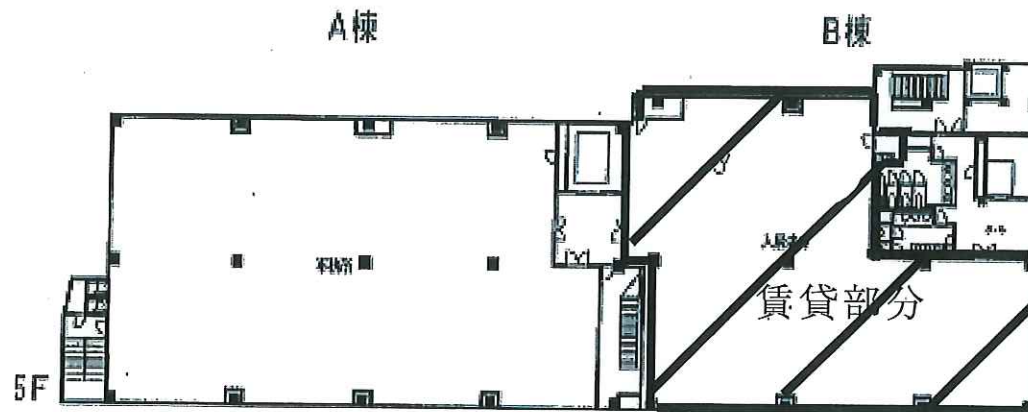
首都高速9号深川線 木場ランプより約284m
 東京メトロ東西線 木場駅より約287m

所在地 東京都江東区木場2丁目17番13号 (住居表示)
 用途地域 準工業地域
 構造 第2ビルB棟 鉄骨造ALC板張陸屋根8階建
 5階の一部
 床面積 ※以下面積表参照

月額賃料 @ 7,000円/坪 (別途消費税)
 共益費 @ 2,000円/坪 (別途消費税)
 保証金 応相談
 明渡償却 応相談
 賃貸期間 応相談
 引渡日 応相談

	A棟		B棟		A・B合計
7階			入居済み	入居済み	
6階			入居済み	入居済み	
5階			約428.20㎡	約129.53坪	
4階	契約済み	契約済み	契約済み	契約済み	
3階	契約済み	契約済み	契約済み	契約済み	
2階	契約済み	契約済み	契約済み	契約済み	
1階	契約済み	契約済み	契約済み	契約済み	

その他 駐車場 (応相談) ㎡



※図面と現状が異なる場合現状を優先いたします。



アーバンシステム管理株式会社 TEL 03-3643-8130
 〒135-0042 東京都江東区木場5-6-36-204 FAX 03-3630-6788
<http://www.urbansys.co.jp>

■ 手数料

手数料負担の割合	0	100
手数料配分の割合	0	100

■ 取引態様：媒介