

貸事務所・貸店舗

東武伊勢崎線 東京スカイツリー駅から徒歩約240m

所在地／東京都墨田区業平1-13-1 (住居表示)

用途地域／商業地域

建物／構造：鉄骨・鉄筋コンクリート

地下1階、地上9階の1階

床面積：21.41㎡ (6.47坪)

月額賃料

99,000円 (税抜90,000円)

保証金／

450,000円 (税抜賃料の5ヶ月分)

明渡償却／

180,000円 (税抜賃料の2ヶ月分)

契約期間／

5年間 (更新可)

礼金／

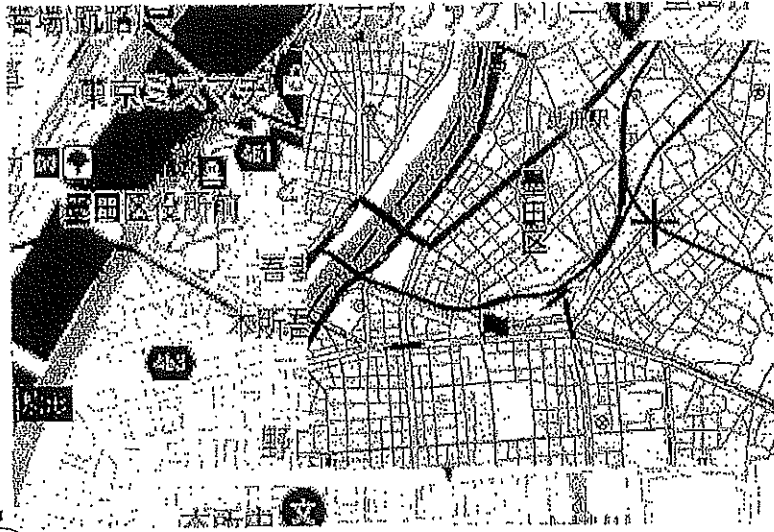
90,000円 (税込)

入居日／相談

管理費／

月額11,000円 (税込)

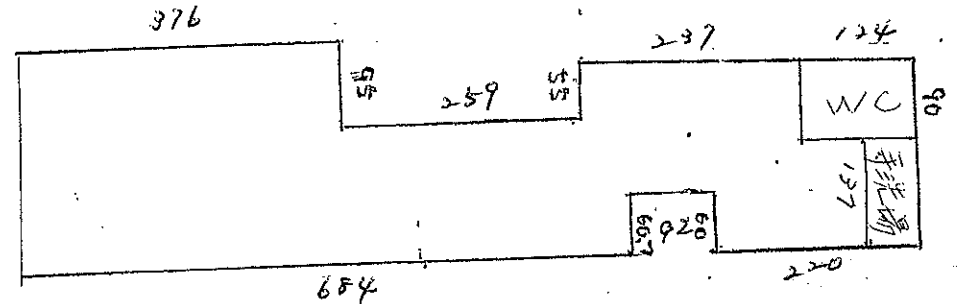
火災保険借主負担



* 図面と現状が異なる場合現状を優先いたします。



公道
12m



アーバンシステム管理株式会社

〒135-0042 東京都江東区木場5-6-36-204

<http://www.urbansys.co.jp>

TEL 03-3643-8130

FAX 03-3630-6788

手数料

| | | |
|----------|----|------|
| 手数料負担の割合 | 0% | 100% |
| 手数料配分の割合 | 0% | 100% |

取引態様：媒介