

貸事務所

所在地 東京都墨田区業平二丁目13番8号 (住居表示)

用途地域 近隣商業地域・防火地域

建物 鉄筋コンクリート造陸屋根4階建の2階

専有面積 約43.26㎡ (約13.08坪)

※階段下倉庫含む

※フリーレント1ヶ月

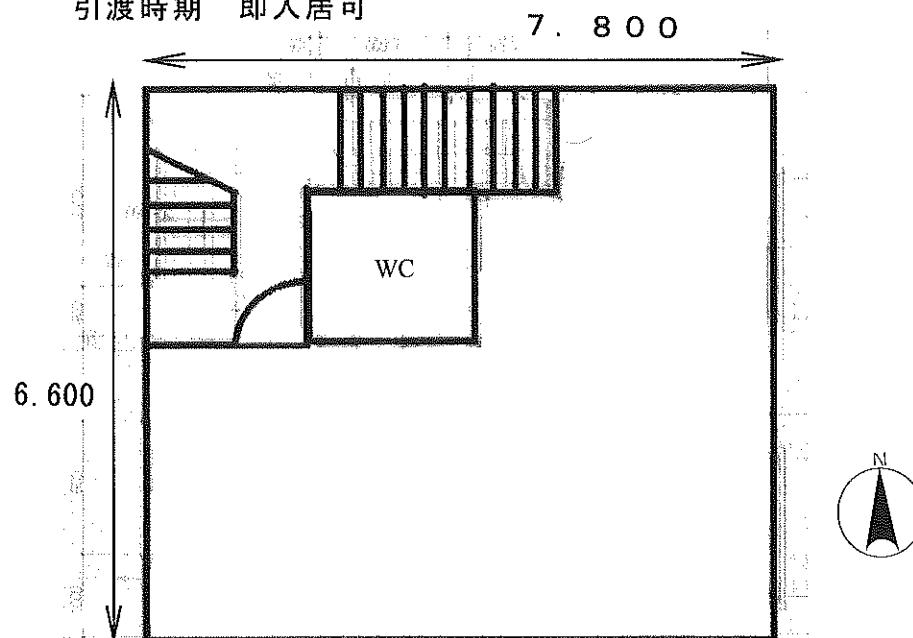
飲食・店舗不可



※図面と現況が異なる場合現況を優先します。

東京メトロ半蔵門線、都営地下鉄浅草線、京成押上線 『押上駅』
東武スカイツリーライン 『東京スカイツリー駅』
上記各駅B2出入り口から約120m
高速利用：『首都高速小松川線錦糸町IC』から約2km

月額賃料 110,000円 (税抜賃料100,000円)
共益費 なし
保証金 440,000円 (税込賃料の4ヶ月分)
礼金 110,000円 (税込賃料の1ヶ月分)
明渡償却 110,000円 (税込賃料の1ヶ月分)
更新料 新賃料の1ヶ月分相当額
賃貸期間 3年間 (更新可)
引渡時期 即入居可



アーバンシステム管理株式会社

〒135-0042 東京都江東区木場5-6-36-204

<http://www.urbansys.co.jp>

TEL 03-3643-8130

FAX 03-3630-6788

■ 手数料

手数料負担の割合	貸主	0%	借主	100%
手数料配分の割合	貸付	0%	借付	100%

■ 取引態様：一般