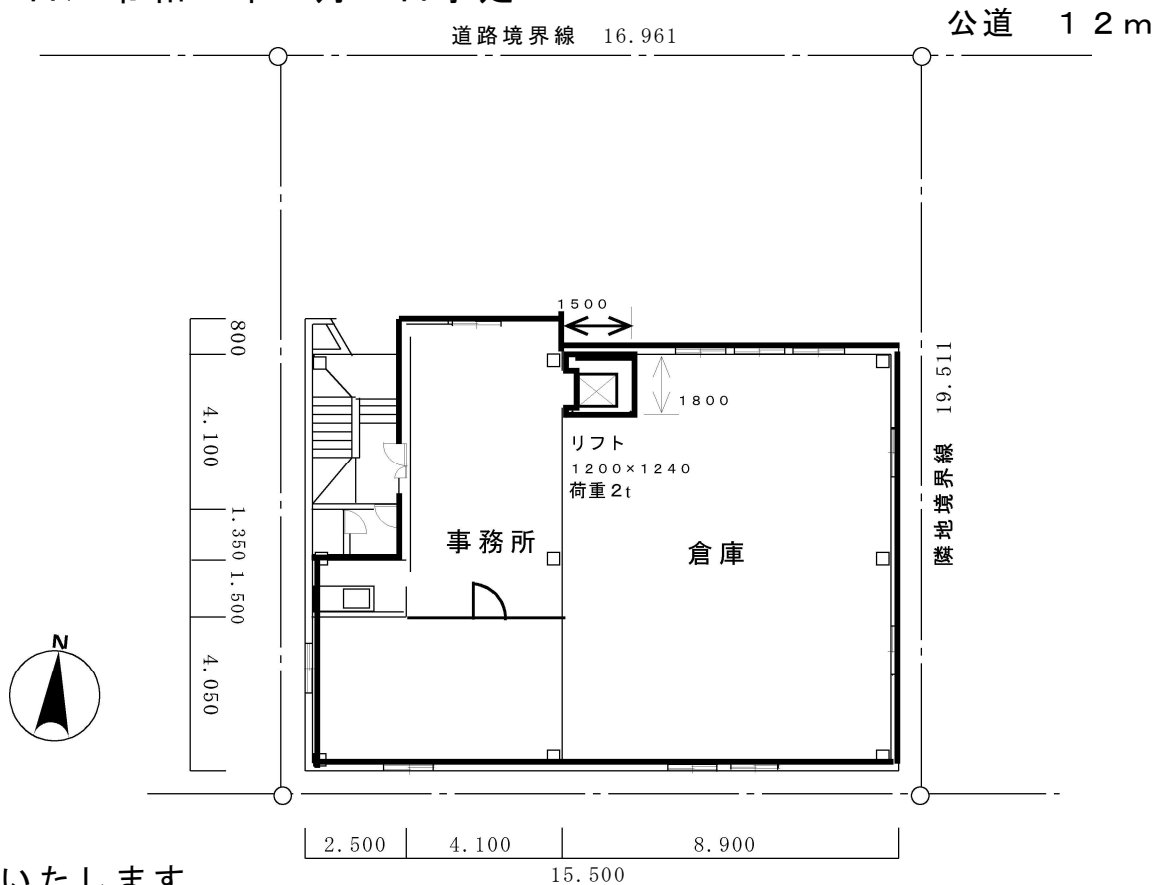
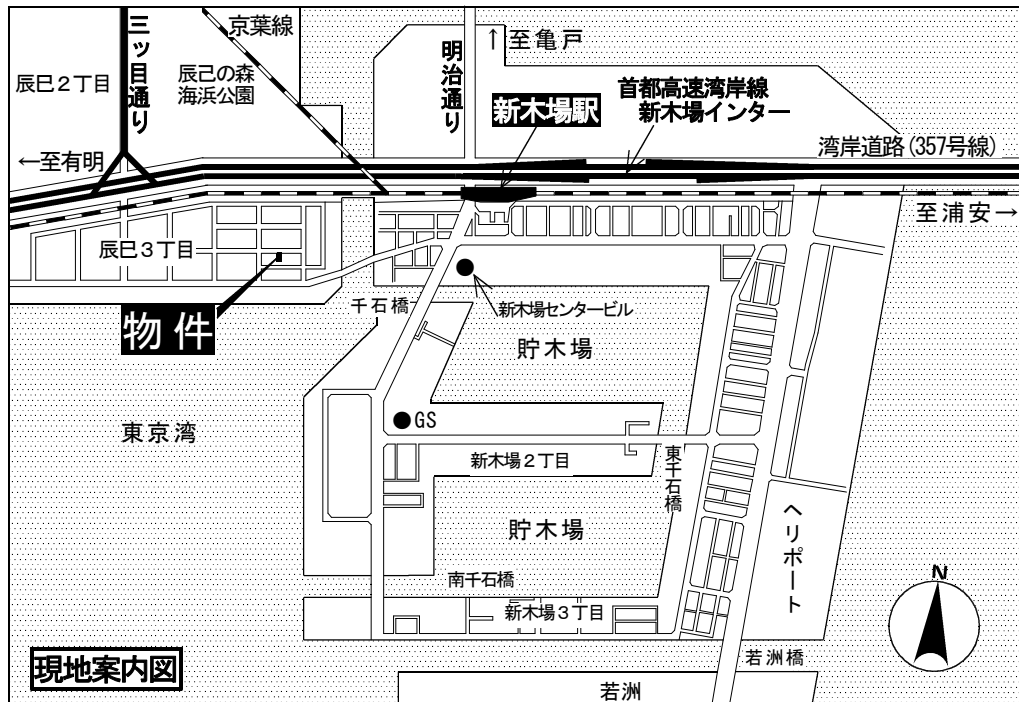


貸倉庫・事務所


東京メトロ有楽町線・JR京葉線・武蔵野線・りんかい線「新木場駅」
より約1100m
首都高速湾岸線新木場ランプより約1100m

所在地／東京都江東区辰巳3-17-3 (住居表示)
用途地域／準工業地域・臨港地区 (無分区)
* 地区計画による用途制限有り
建物／構造 鉄骨造陸屋根4階建の3階部分
面積 174.28㎡ (52.72坪)
のうち約158.66㎡ (約47.99坪)
その他／前面駐車スペース1台有り
別途 33,000円/月 (税込)

賃料／ 385,000円 (税抜35万円)
保証金／ 1,540,000円 (税込賃料の4ヶ月分)
明渡償却／ 385,000円 (税込賃料の1ヶ月分)
共益費／電気・水道代実費
賃貸期間／4年 (更新可・2年毎賃料改定)
引渡日／令和5年2月1日予定



* 図面と現状が異なる場合、現状を優先いたします。



アーバンシステム管理株式会社
〒135-0042 東京都江東区木場5-6-36-204
<http://www.urbansys.co.jp>

TEL 03-3643-8130
FAX 03-3630-6788

■ 手数料

手数料負担の割合	貸主	0%	借主	100%
手数料配分の割合	元付	0%	客付	100%

■ 取引態様：媒介