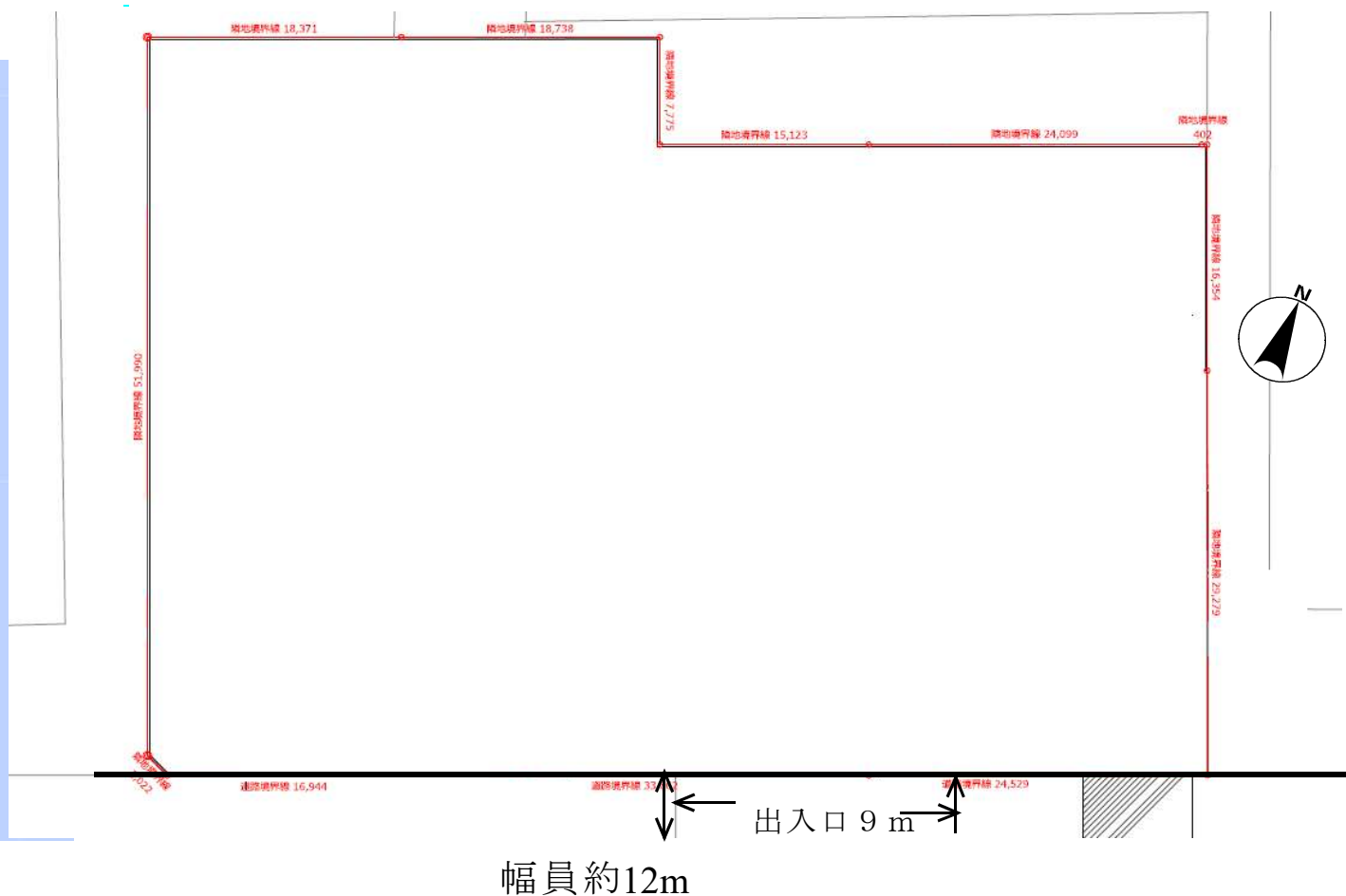


貸駐車場・資材置場

JR京葉線「新浦安駅」より約2,500m
首都高速湾岸線「浦安IC」より約2,000m

所在地／千葉県浦安市明海5-8（住居表示）
用途地域／第二種住居地域
募集面積／約3,765.00㎡（約1,139坪）
※引渡し状態/砂碎石舗装

月額使用料：3,132,250円（税抜2,847,500円）
敷金：協議の上
契約期間：令和8年1月1日から10月20日迄
引渡し日：令和8年1月1日（応相談）
その他：分割可



※図面と現況が異なる場合現況を優先します。



アーバンシステム管理株式会社
〒135-0042 東京都江東区木場5-6-36-204
<http://www.urbansys.co.jp/>

TEL 03-3643-8130
FAX 03-3630-6788

■手数料

手数料負担の割合	貸主	0%	借主	100%
手数料配分の割合	元付	0%	客付	100%

■取引態様：媒介