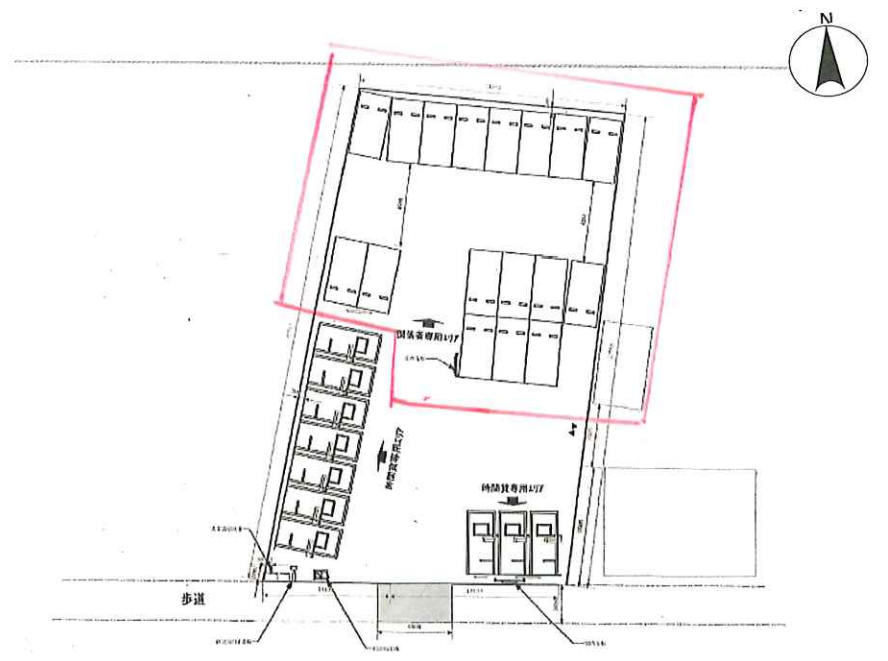


貸駐車場

新京成線「みのり台」駅より約300m

所在地／千葉県松戸市松戸新田384-1（地番表示）
 用途地域／住居地域
 敷地／約280.99㎡（約85坪）

月額賃料：183,600円（税抜月額賃料170,000円）
 敷金：367,200円（税込月額賃料の2ヶ月分）
 契約期間：1年間（更新可）
 引渡日：即入居可



※図面と現状が異なる場合現状を優先いたします。



アーバンシステム管理株式会社
 〒135-0042 東京都江東区木場5-6-36-204
<http://www.urbansys.co.jp/>

TEL 03-3643-8130
 FAX 03-3630-6788

■手数料

| | | | | |
|----------|----|----|----|------|
| 手数料負担の割合 | 家主 | 0% | 借主 | 100% |
| 手数料配分の割合 | 元付 | 0% | 寄付 | 100% |

■取引態様：媒介