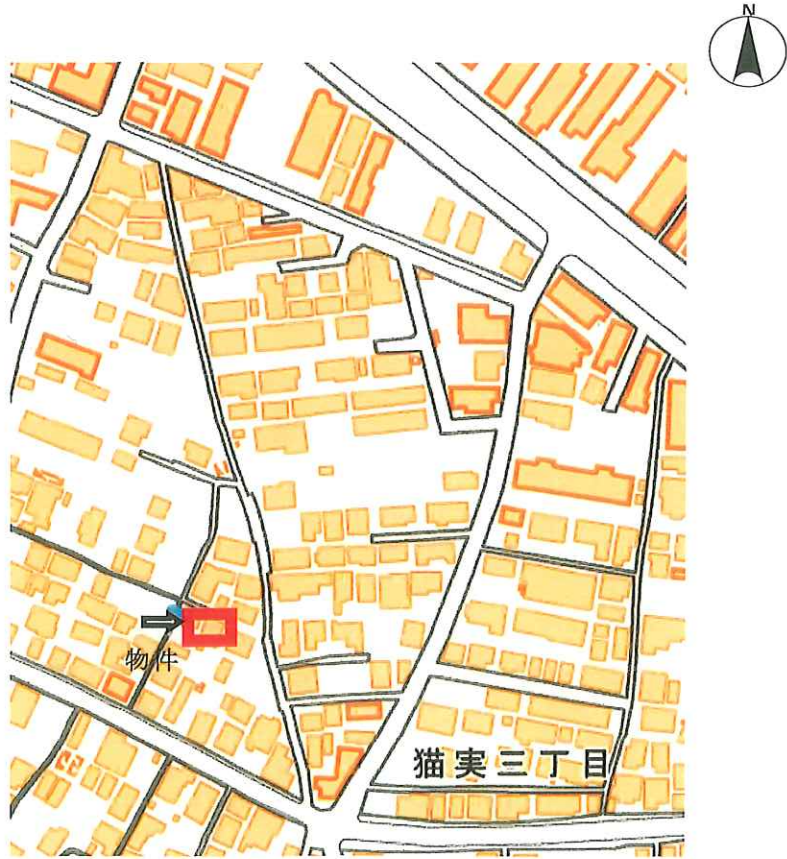


貸駐車場

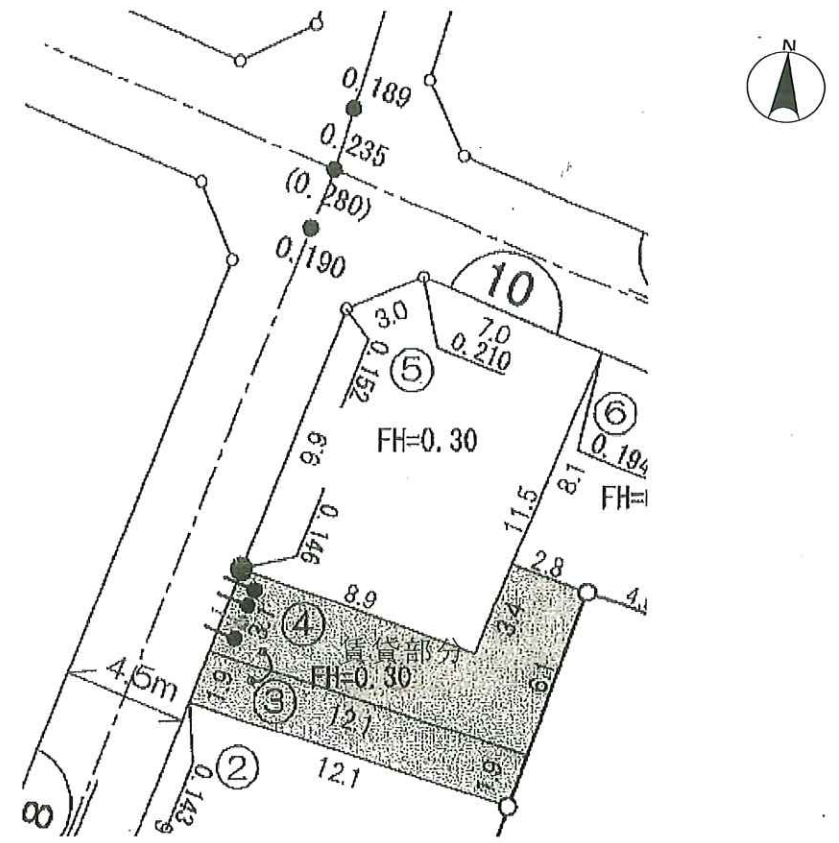
所在地／千葉県浦安市猫実3-2-4-21（住居表示）
 用途地域／第一種住居地域
 敷地／66.7㎡（20.17坪）



※図面と現状が異なる場合現状を優先いたします。

東京メトロ東西線「浦安」駅より約700m
 首都高速湾岸線「浦安IC」より約2,400m

月額賃料：83,600円（税抜月額賃料76,000円）
 敷金：167,200円（税込月額賃料の2ヶ月分）
 契約期間：1年間（更新可）
 引渡日：応相談



アーバンシステム管理株式会社
 〒135-0042 東京都江東区木場5-6-36-204
<http://www.urbansys.co.jp/>

TEL 03-3643-8130
 FAX 03-3630-6788

■ 手数料

手数料負担の割合	貸主	0%	借主	100%
手数料配分の割合	元付	0%	客付	100%

■ 取引態様：媒介