

貸駐車場

JR武蔵野線「新座駅」より約2,400m

所在地／埼玉県新座市畑中1-23（住居表示）
用途地域／第一種中高層住居専用地域
面積／約2,155㎡（約652坪）

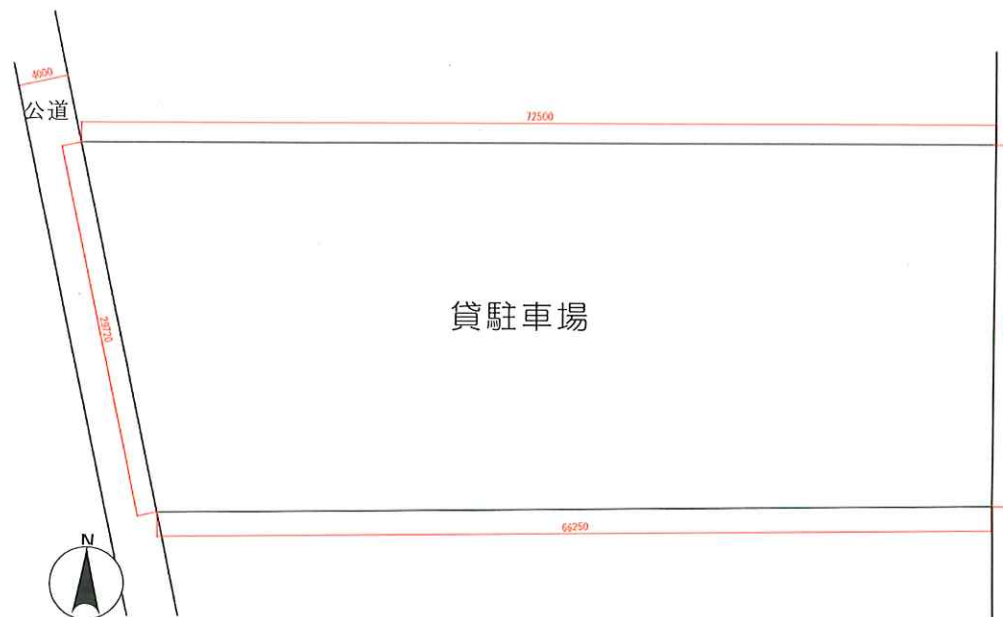
月額使用料：1,434,400円（税抜1,304,000円）

敷金：2,868,800円（税込使用料の2ヶ月分）

契約期間：1年（更新相談）

引渡日：応相談

※条件与信によって変更有り



※図面と現況が異なる場合現況を優先します。



アーバンシステム管理株式会社

〒135-0042 東京都江東区木場5-6-36-204

<http://www.urbansys.co.jp/>

TEL 03-3643-8130

FAX 03-3630-6788

■手数料

手数料負担の割合	貸主	0%	借主	100%
手数料配分の割合	元付	0%	客付	100%

■取引態様：媒介