

貸駐車場・資材置場

所在地／宮城県仙台市宮城野区蒲生2-32（住居表示）
用途地域／工業地域

面積／約3735.54㎡（約1130.00坪）

※引渡し状態／砂利転圧舗装（予定）

※車両置き場、資材置き場等

※24時間365日可能※危険物等を扱う車両及び騒音は不可

※使用中、調査等一時的な使用制限あり、中途解約条件あり

月額使用料：1,243,000円（税抜1,130,000円）

敷金：協議の上

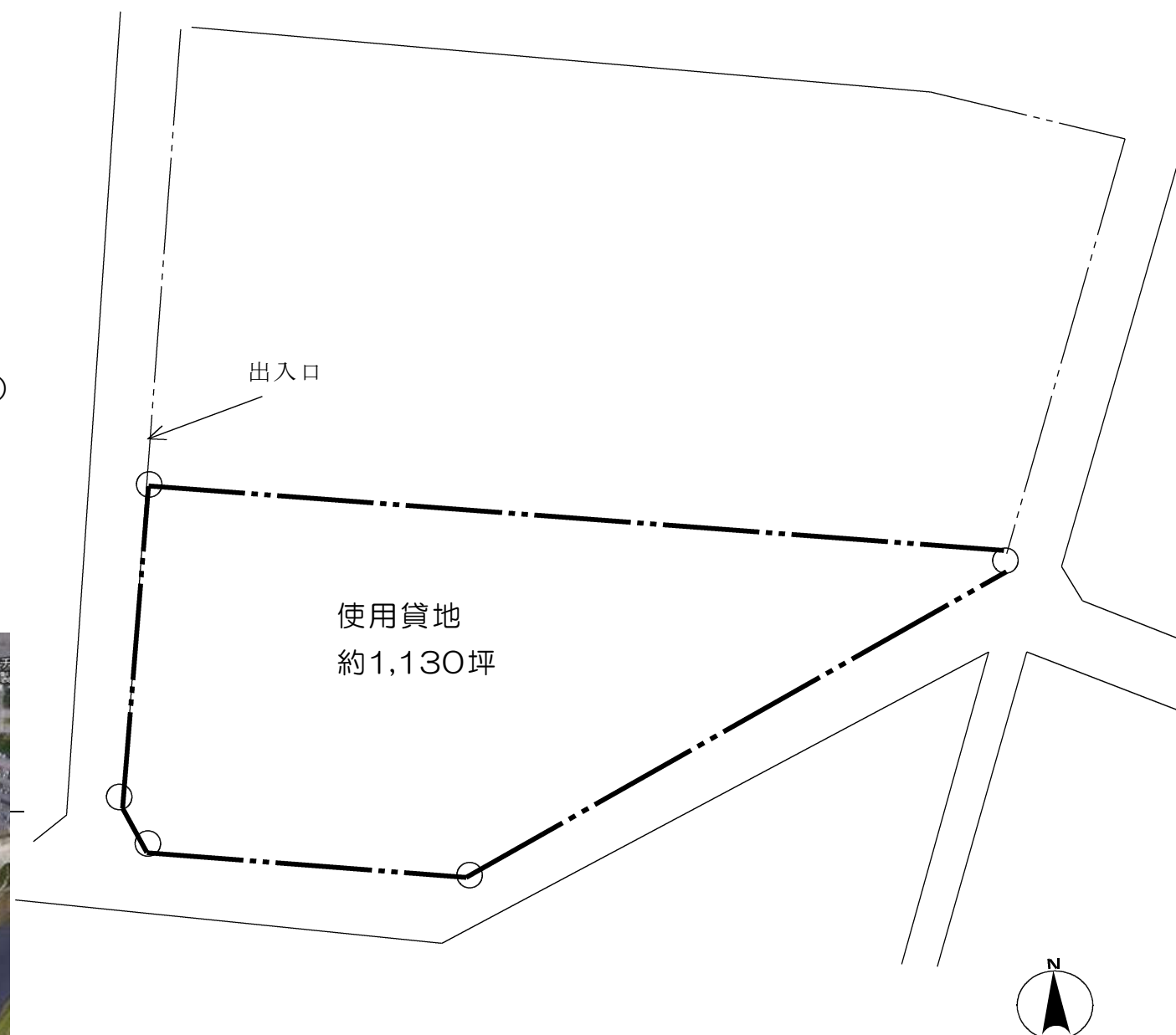
物件引渡時期：相談

契約期間：1年間

※敷金は条件・与信によって変動あり



JR仙石線「陸前高砂駅」より約4200m
仙台東部道路「仙台港IC」より約2,620m



※図面と現況が異なる場合現況を優先します。



アーバンシステム管理株式会社

〒135-0042 東京都江東区木場5-6-36-204

<http://www.urbansys.co.jp/>

TEL 03-3643-8130

FAX 03-3630-6788

■手数料

手数料負担の割合	貸主	0%	借主	100%
手数料配分の割合	元付	0%	客付	100%

■取引態様：媒介