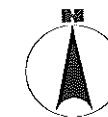
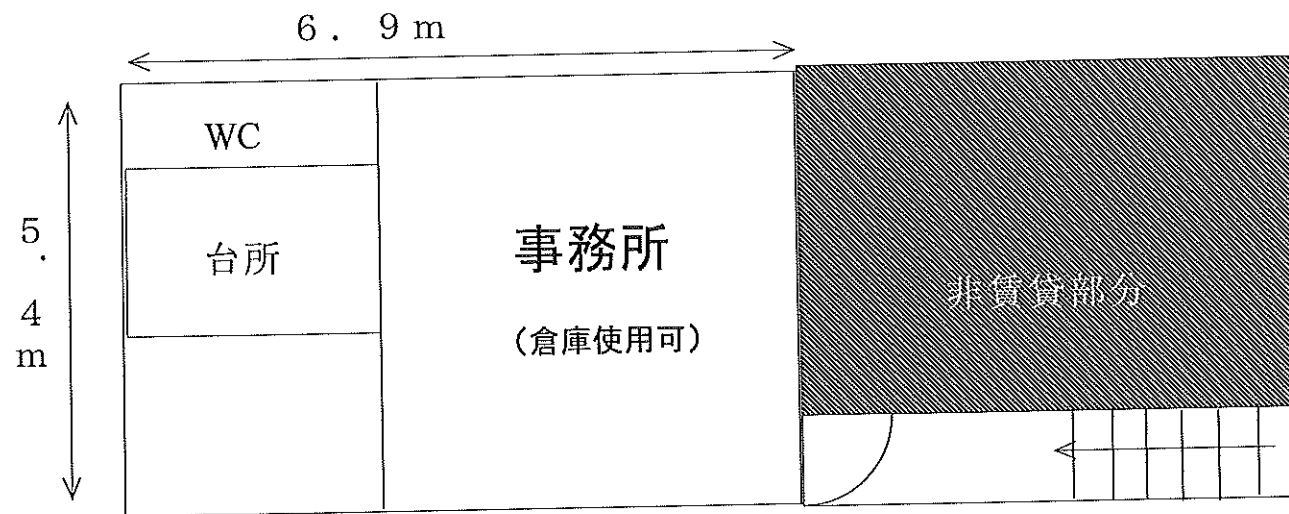
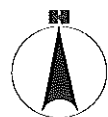


貸事務所

都営地下鉄大江戸線「住吉駅」より約1,200m
東京メトロ東西線「東陽町駅」より約1,400m

所在地／東京都江東区千田3-10（住居表示）
用途地域／準工業地域
建物／鉄筋コンクリート造陸屋5階建のうち2階の一部分
床面積／約37.26㎡（約11.27坪）

月額賃料：100,440円（税抜賃料93,000円）
保証金：401,760円（税込賃料の4ヶ月分）
明渡償却：100,440円（税込賃料の1ヶ月分）
契約期間：4年間（更新可・2年後賃料改定）
引渡日：応相談



公道
6m

配置図兼2階平面図

* 図面と原状が異なる場合、原状を優先します。



アーバンシステム管理株式会社
〒135-0042 東京都江東区木場5-6-36-204
<http://www.urbansys.co.jp/>

TEL 03-3643-8130
FAX 03-3630-6788

■ 手数料

手数料負担の割合	貸主	0%	借主	100%
手数料配分の割合	元付	0%	客付	100%

■ 取引態様：代理