

貸店舗・貸事務所

都営大江戸線・東京メトロ「門前仲町駅」800メートル

所在地／東京都江東区古石場2-8-4(住居表示)

用途地域／準工業地域

敷地面積／約64.38㎡(約19.46坪)

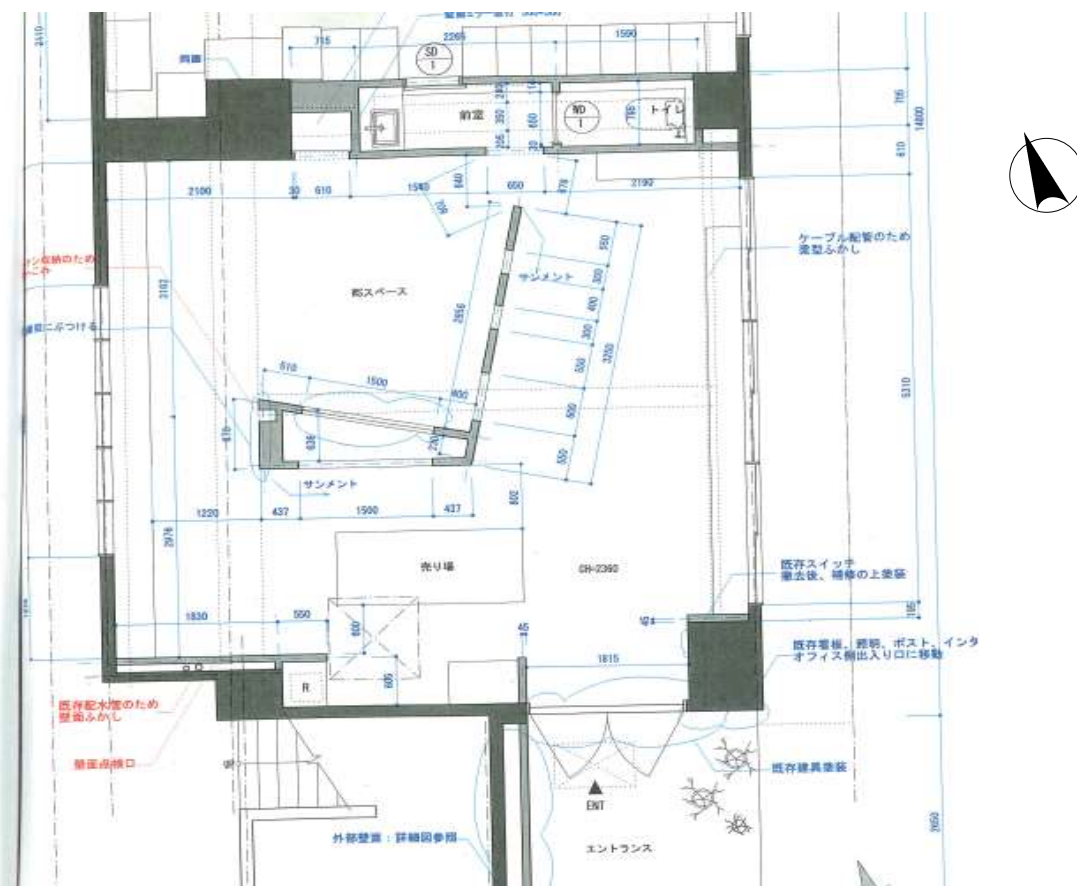
建物／構造／鉄骨造陸屋根3階建1階の一部

床面積／約57.68㎡(約17.44坪)

賃料：226,600円(税抜206,000円)
 保証金：906,400円(税込み賃料の4ヶ月分)
 明渡償却：226,600円(税込み賃料の1ヶ月分)
 賃貸期間：4年間(更新可・2年後賃料改定)
 引渡日：令和5年7月1日(応相談)



物件



公道 約5.50メートル 天高 約2.32メートル

※図面と現況が異なる場合現況を優先致します。



アーバンシステム管理株式会社 TEL 03-3643-8130
 〒135-0042 東京都江東区木場5-6-36-204 FAX 03-3630-6788
<http://www.urbansys.co.jp>

手数料				
手数料負担の割合	貸主	0%	借主	100%
手数料配分の割合	元付	0%	在借	100%

取引態様：媒介