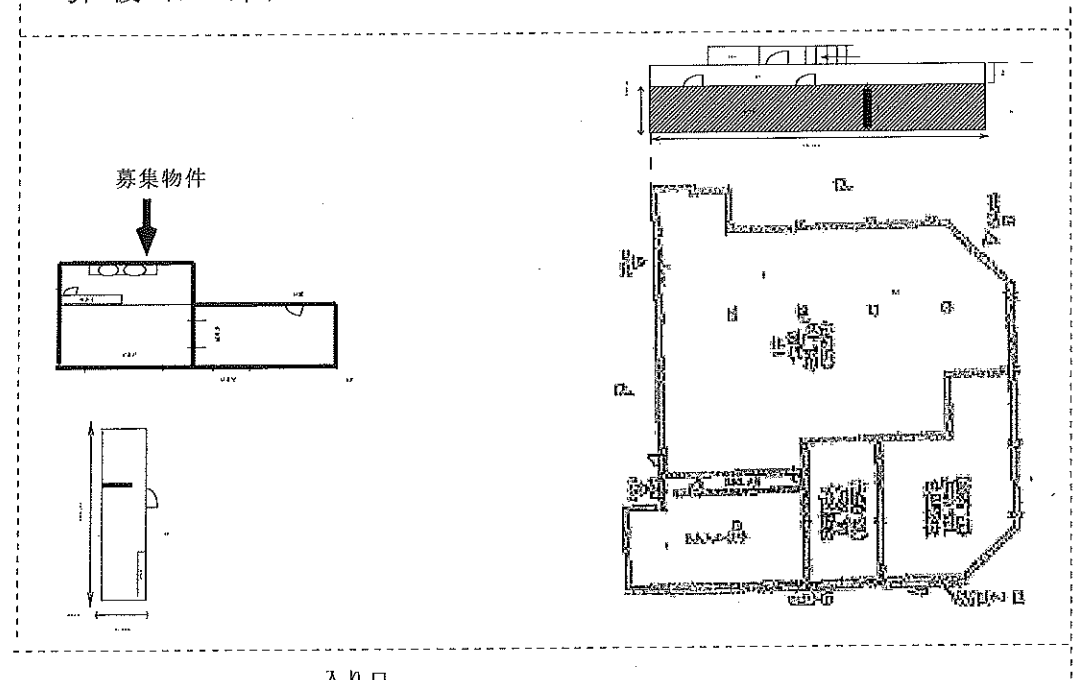


貸事務所

京成本線「勝田台」駅より
約900m

所在地／千葉県八千代市勝田台3丁目8番地（住居表示）
用途地域／第一種低層住居専用地域
建物／構造 軽量鉄骨造亜鉛メッキ鋼板葺平屋建
床面積／35㎡（10.58坪）
築年月／昭和56年1月築

月額賃料： 82,500円（税抜賃料75,000円）
保証金： 330,000円（税込月額賃料の4ヶ月分）
明渡償却： 82,500円（税込月額賃料の1ヶ月分）
礼金： 82,500円
契約期間： 4年間（2年毎賃料改訂・更新可）
※駐車場代1台6,000円
引渡日：即日



※図面と現状が異なる場合現状を優先いたします。

中央公園

配置図兼1階平面図



アーバンシステム管理株式会社
〒135-0042 東京都江東区木場5-6-36-204
<http://www.urbansys.co.jp/>

TEL 03-3643-8130
FAX 03-3630-6788

■手数料

手数料負担の割合	貸主	0%	借主	100%
手数料配分の割合	元付	0%	寄付	100%

■取引態様：媒介