

貸倉庫

J R 京葉線・武蔵野線・東京メトロ有楽町線・りんかい線

「新木場駅」より徒歩約400m

首都高速湾岸線新木場ランプより800m

所在地／東京都江東区新木場1-6-20 (住居表示)

用途地域／準工業地域・臨港地区 (無分区)

使用敷地／344.10㎡ (104.09坪)

建物／倉庫 鉄骨造スレート葺平屋建

172.53㎡ (52.19坪)

中二階 約37.66㎡ (約11.39坪)

事務所 木造モルタル2階建

1階 17.80㎡ (5.38坪)

2階 16.56㎡ (5.00坪)

賃料：737,000円 (税抜賃料67万円)

警備費用：10,000円 (月額税込)

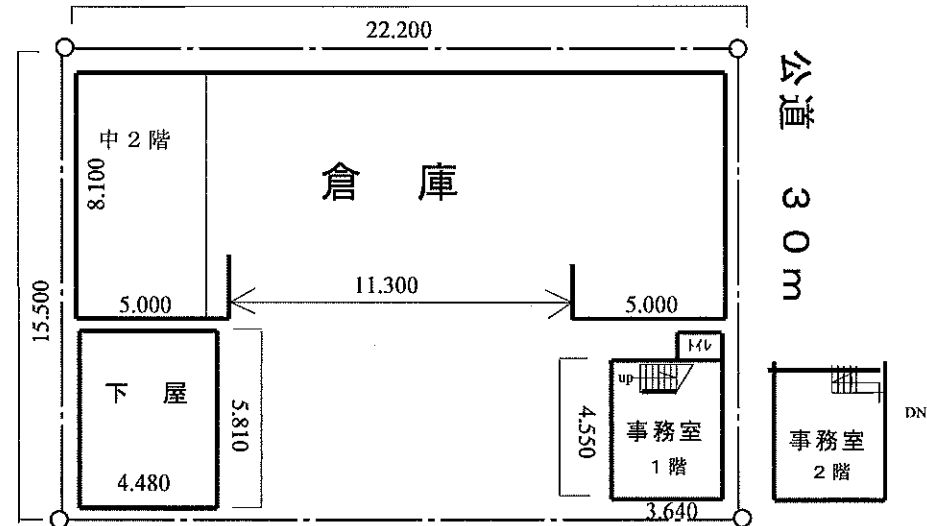
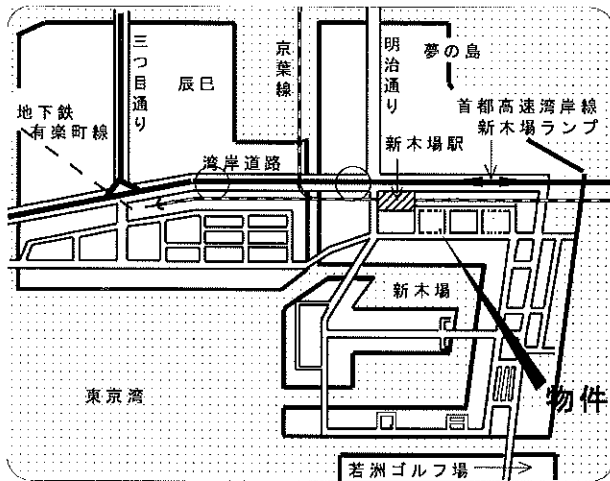
保証金：2,948,000円 (税込賃料4ヶ月分)

明渡償却：737,000円 (税込賃料1ヶ月分)

賃貸期間：4年 (更新可、2年毎賃料改定)

引渡日：2019年12月1日

シャッター幅9M 高さ4M



※図面と現状が異なる場合現状を優先いたします。 公道 10m



アーバンシステム管理株式会社

TEL 03-3643-8130

〒135-0042 東京都江東区木場5-6-36-204

FAX 03-3630-6788

<http://www.urbansys.co.jp>

■手数料

手数料負担の割合	貸主	0%	借主	100%
手数料配分の割合	貸主	0%	借主	100%

■取引態様：媒介