

# 貸 倉 庫

JR京葉線・武蔵野線、東京メトロ有楽町線、りんかい線新木場駅より約1,000m  
 首都高速湾岸線 新木場出入口約1,300m

所在地 東京都江東区辰巳3-17-17 (住居表示)

用途地域 準工業地域・臨港地区 (無分区)

\* 地区計画による用途制限有り

敷地面積 約330.61㎡ (約100.00坪)

建 物 倉 庫 構 造 鉄骨造スレート葺

床面積 約127.37㎡ (約38.52坪)

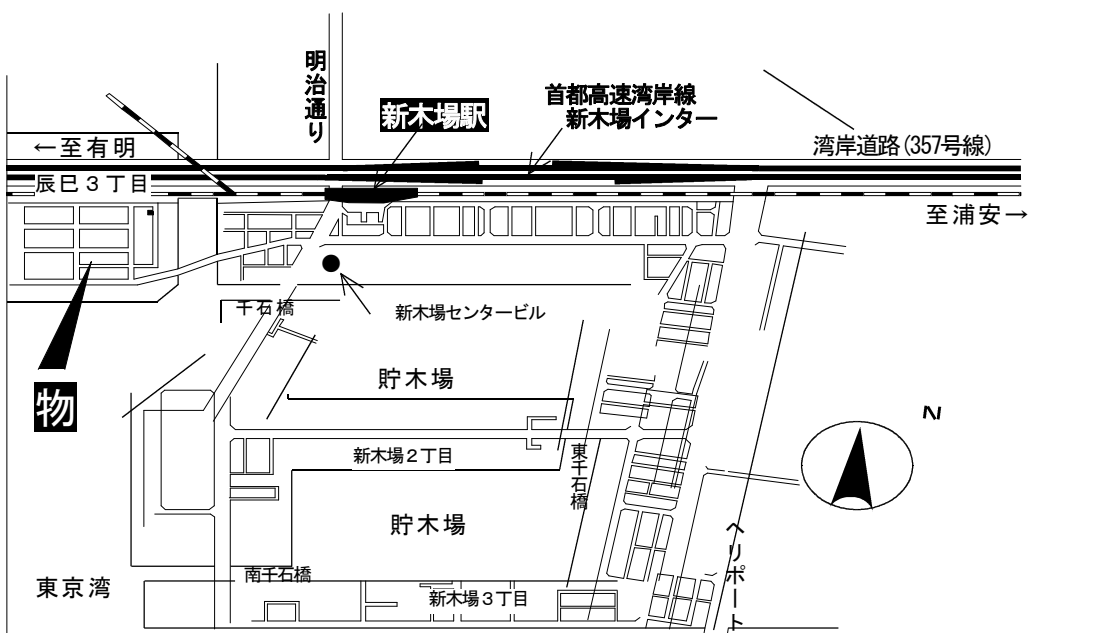
事務所 構 造 鉄骨造スレート葺2階建

床面積 1階 約25.88㎡ (約7.82坪)

2階 約32.90㎡ (約9.95坪)

下屋 構 造 テント下屋

床面積 約148.16㎡ (約44.81坪)



月額賃料 / 770,000円 (税抜700,000円)

保証金 / 3,080,000円 (税込賃料の4ヶ月分)

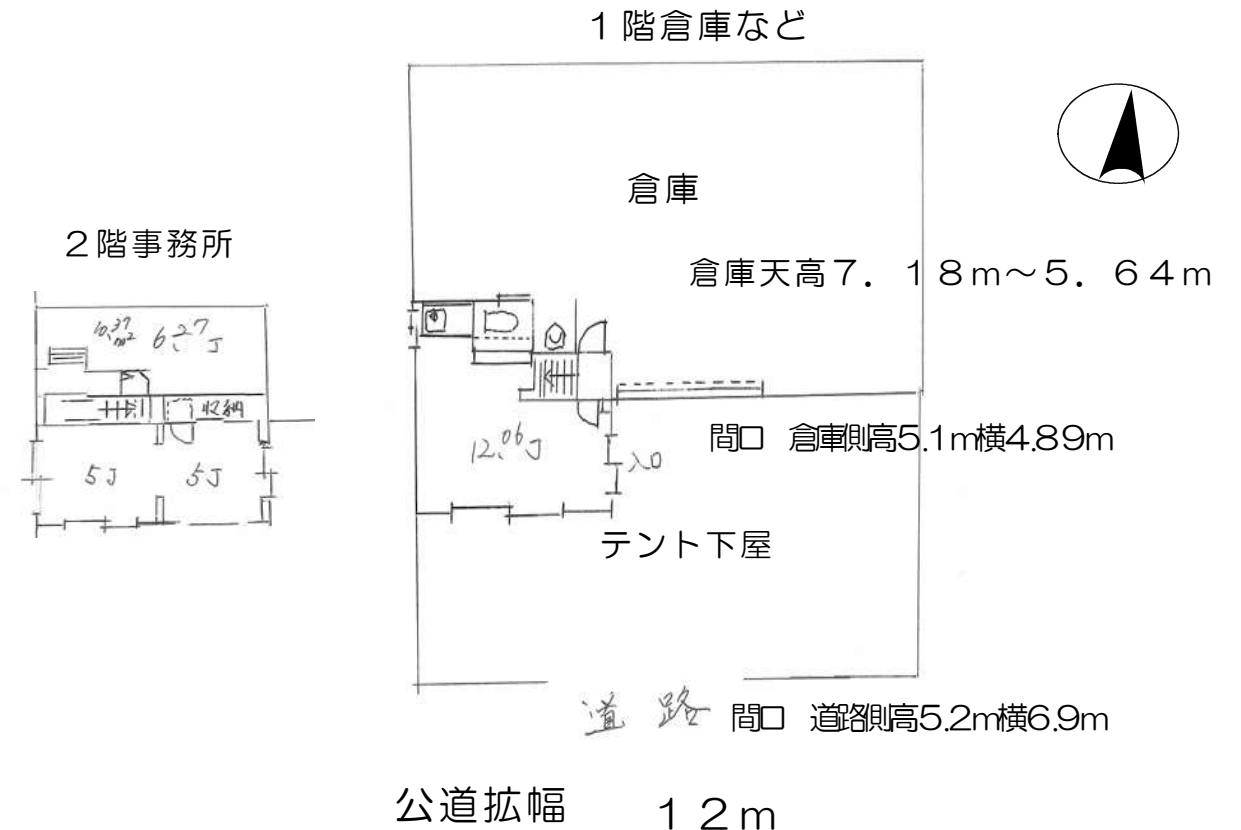
明渡償却 / 770,000円 (税込賃料の1ヶ月分)

賃貸期間 / 5年 (定期借家契約、2年毎賃料改定)

引渡日 / 即入居可

備 考 / メンテナンスフリー

オーナー様の郵便受けが残ります



\* 図面は実測図です、図面と現状が異なる場合、現状を優先致します。



アーバンシステム管理株式会社

〒135-0042 東京都江東区木場5-6-36-204

<http://www.urbansys.co.jp>

TEL 03-3643-8130

FAX 03-3630-6788

手数料

手数料負担の割合	貸主	0%	借主	100
手数料配分の割合	元	0%	客付	100

取引態様：媒介