

# 貸事務所・作業所

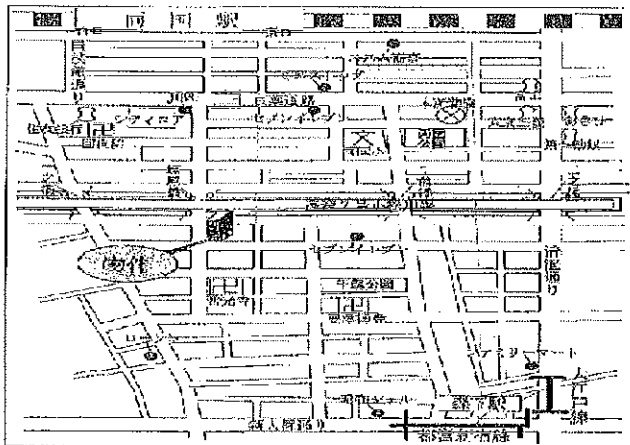
都営大江戸線・都営新宿線 森下駅 より約430m  
 JR総武線 両国駅 より約510m

所在地／東京都墨田区千歳2-13-1 (住居表示)  
 用途地域／準工業地域  
 建物／構造 鉄骨造6階建(3階部分)  
 床面積 約69.80㎡ (約21.11坪)

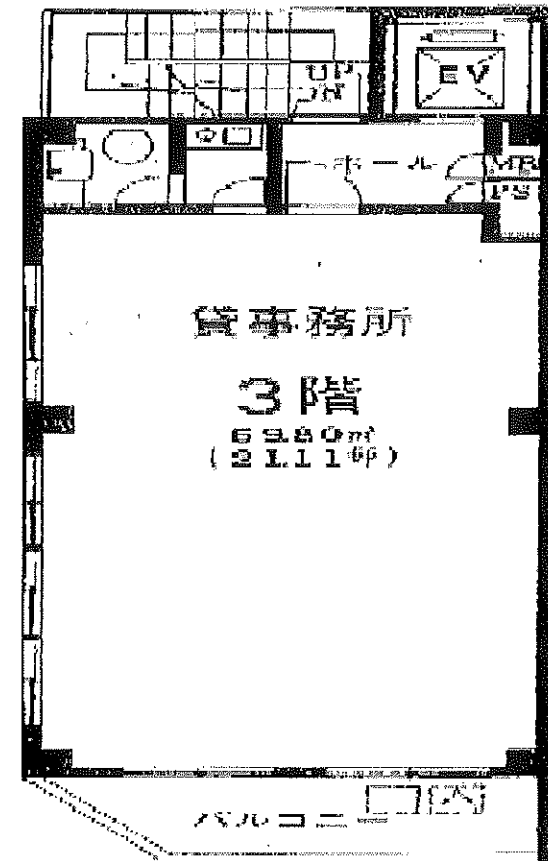
## ☆賃貸条件☆

賃料／ 221,400円 (税抜賃料205,000円)  
 敷金／1,328,400円 (税込賃料6ヶ月分)  
 礼金／ 442,800円 (税込賃料2ヶ月分)  
 賃貸期間／3年 (更新可・2年後賃料改訂)  
 引渡日／即入居可

■現地案内図■



- ☆かど地
- ☆西側11m公道接道
- ☆南西 採光あり!
- ☆明るいオフィス!



図面と現況に相違がある場合は現況優先とします



**アーバンシステム管理株式会社**  
 〒135-0042 東京都江東区木場5-6-36-204  
<http://www.urbansys.co.jp/>

TEL 03-3643-8130  
 FAX 03-3630-6788

■手数料			
手数料負担の割合	貸主	0%	借主 100%
手数料配分の割合	元付	0%	寄付 100%

■取引態様：媒介