

# 貸事務所

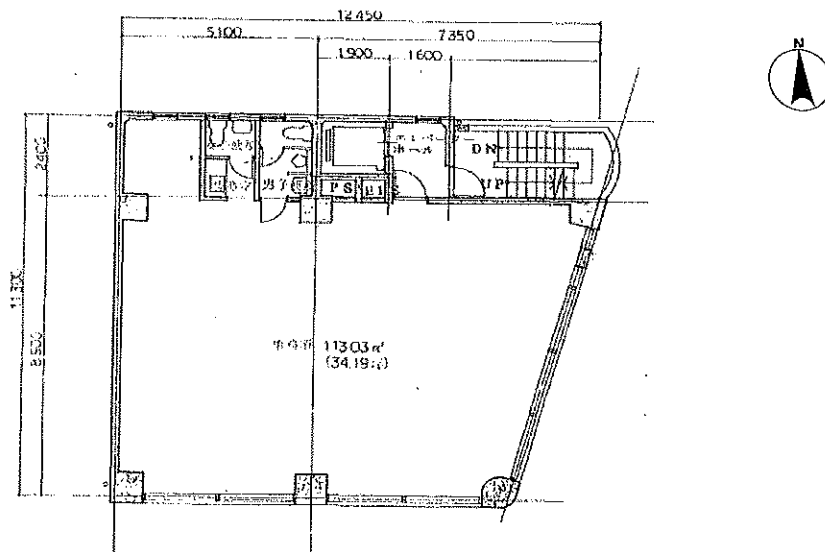
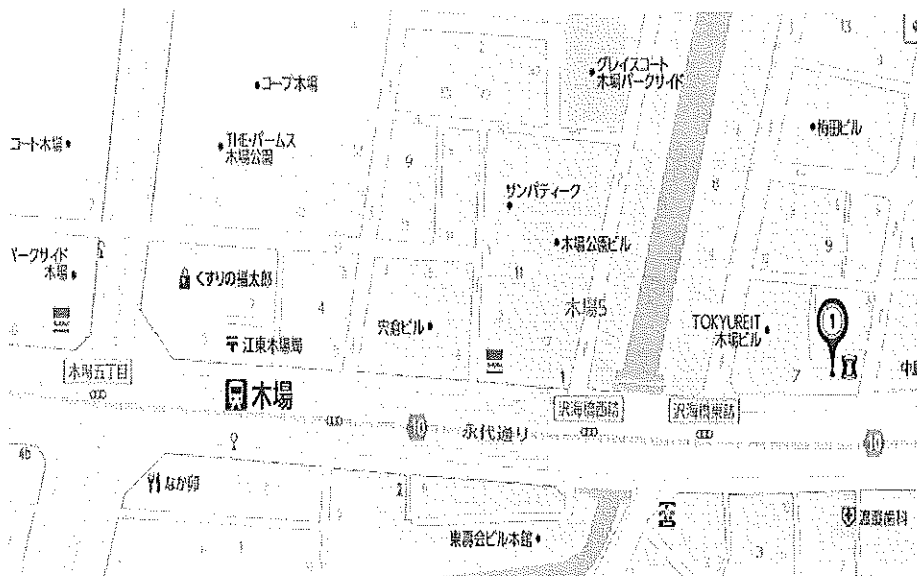
東京メトロ東西線「木場駅」1番出口 約250m  
 首都高速 9号線「木場ランプ」より 約900m

所在地／東京都江東区東陽3-7-10  
 用途地域／商業地域・防火地域  
 建物／構造 鉄骨鉄筋コンクリート造陸屋根8階建  
 床面積 3階 約113.03㎡(約34.19坪)

賃料／ 421,200円(税抜賃料390,000円)(共益費込み)  
 保証金／2,527,200円(税抜賃料の6ヶ月分)  
 明渡償却／ 421,200円(税込賃料の1ヶ月分)  
 賃貸期間／2年(更新可)  
 更新料／税込新賃料の1ヶ月分  
 入居日／相談

※エレベータ リニューアル(平成29年3月22日～3月31日工事予定)

\*図面と現況が異なる場合は、現況を優先致します。



3階



**アーバンシステム管理株式会社**  
 〒135-0042 東京都江東区木場5-6-36-204  
<http://www.urbansya.co.jp/>

TEL 03-3643-8130  
 FAX 03-3630-6788

■手数料

手数料負担の割合	貸主 0%	借主 100%
手数料配分の割合	元付 0%	借付 100%

■取引形態：媒介